

# 두산밥캣 지게차 주문 제작 어태치먼트



# EARTHFORCE

Bobcat EarthForce는 두산밥캣의 핵심 가치와 기술 유산을 담은 서브 브랜드입니다. 현장에서 필요한 핵심 기능에 맞춰 설계되어 작업 효율을 극대화하는 동시에, 합리적인 비용으로 최상의 투자 가치를 제공합니다.



# CONTENTS

## 목차

### CUSTOMIZED ATTACHMENT

MULTI-FUNCTIONAL ATTACHMENT  
SINGLE DOUBLE PALLET HANDLER  
ROTATING ROLL CLAMP(PAPER ROLL CLAMP)  
LOAD EXTENDER  
LOAD PUSH  
PALLET INVERTER(TURN A LOAD)  
INVERTER PUSH CLAMP  
PUSH & PULL

### 주문 제작 어태치먼트

다기능 어태치먼트  
싱글 더블 팔레트 핸들러  
로테이팅 롤 클램프(페이퍼 롤 클램프)  
로드 익스텐더  
로드 푸시  
팔레트 인버터(턴 어 로드)  
인버터 푸시 클램프  
푸시 & 풀

# 우리 현장에 꼭 맞는 어태치먼트를 찾아볼까요?

Bobcat EarthForce 어태치먼트는 단순한 도구를 넘어  
작업 효율과 안전성을 동시에 향상시키는 '생산성 장비'입니다.  
적절한 어태치먼트를 선택하면 작업 시간 단축, 인건비 절감, 화물 파손률 감소 등  
다양한 효과를 누릴 수 있습니다. 두산밥캣의 강력한 제품과 서비스를 통해,  
현장의 생산성을 극대화하세요!

- **정비 편의성을 높인 사용자 중심 설계**
  - 고객이 직접 셀프 수리가 가능한 탈부착식 구조
  - 스프링핀 고정 방식 도입으로 더욱 간편해진 실린더 교환/수리
- **현장에 최적화된 성능과 작업 솔루션**
  - 동급 최고 성능과 안정적인 퍼포먼스
  - 특수 목적 작업에 최적화된 맞춤 사양 제공으로 현장 경쟁력 극대화
- **두산밥캣의 강력한 사후 관리 서비스**
  - 전국 서비스 네트워크 기반의 신속하고 믿을 수 있는 A/S 제공
  - 두산밥캣만의 차별화된 사후 관리 체계로 장비 다운타임 최소화



## 지게차 별 어태치먼트 적용 가능 유무

어태치먼트	디젤/LPG 지게차						전동지게차			전동 리치트럭
	1.5~1.8톤	2~3.3톤	3.5~4.5톤	5~7톤	8~9톤	10~16톤	1.5~2.5톤	3~3.5톤	4~5톤	1.5~2.5톤
사이드 슈프트	0	0	0	0	0	0	0	0	0	0
포크 포지셔너	0	0	0	0	0	0	0	0	0	0
로테이팅 포크	0	0	0	0	0	0	0	0	0	0
포크 클램프	0	0	0	0	X	X	0	0	0	0
로테이팅포크 클램프	0	0	0	0	X	X	0	0	0	X
드럼 클램프	0	0	0	X	X	X	0	0	0	0
로테이팅드럼 클램프	0	0	0	X	X	X	0	0	0	X
타이어 클램프	0	0	0	X	X	X	0	0	0	0
로테이팅타이어 클램프	0	0	0	X	X	X	0	0	0	X
로드 스테빌라이저	0	0	0	0	X	X	0	0	0	0
드럼 피커	0	0	0	X	X	X	0	0	0	0
베일 클램프	0	0	0	0	X	X	0	0	0	0
멀티 클램프	0	0	0	0	X	X	0	0	0	0
카톤 클램프	0	0	0	X	X	X	0	0	X	X
한지드 포크	0	0	0	0	0	X	0	0	0	X
한지드 버킷	0	0	0	0	0	X	0	0	0	X
램	0	0	0	0	0	0	0	0	0	0
블록 클램프	0	0	0	0	X	X	0	0	0	X
다기능 어태치먼트	0	0	0	0	0	0	0	0	0	0
싱글 더블 팔레트 핸들러	X	0	0	X	X	X	X	0	0	X
로테이팅 롤 클램프	0	0	0	0	X	X	0	0	0	X
로드 익스텐더	0	0	0	0	0	X	0	0	0	0
로드 푸시	0	0	0	0	0	X	0	0	0	X
팔레트 인버터	X	0	0	0	X	X	0	0	0	X
인버터 푸시 클램프	X	0	0	0	X	X	X	X	0	X
푸시 & 풀	0	0	X	X	X	X	0	0	X	X
다기능 어태치먼트	0	0	0	0	0	0	0	0	0	0

# CUSTOMIZED ATTACHMENT

주문 제작 어태치먼트

## CUSTOMIZED ATTACHMENT

MULTI-FUNCTIONAL ATTACHMENT  
SINGLE DOUBLE PALLET HANDLER  
ROTATING ROLL CLAMP(PAPER ROLL CLAMP)  
LOAD EXTENDER  
LOAD PUSH  
PALLET INVERTER(TURN A LOAD)  
INVERTER PUSH CLAMP  
PUSH & PULL

## 주문 제작 어태치먼트

다기능 어태치먼트  
싱글 더블 팔레트 핸들러  
로테이팅 롤 클램프(페이퍼 롤 클램프)  
로드 익스텐더  
로드 푸시  
팔레트 인버터(턴 어 로드)  
인버터 푸시 클램프  
푸시 & 풀

## 두산밥캣 주문 제작 어태치먼트의 특징점

빠르고 정확한 고객 맞춤형 주문 제작 및 든든한 품질보증



### ▶ 다양한 작업환경에 특화된 고객 주문사양 맞춤 설계

- 고객이 원하는 작업에 맞춘 최적 성능 및 솔루션 제공
- 고객 사업장을 고려한 컴팩트한 설계
- 유압 디바이더 밸브 적용으로 다기능 복합 동작 어태치먼트 주문제작 가능

### ▶ 두산이 제공하는 든든한 품질서비스

### ▶ 홈페이지 직접문의를 통한 빠른 상담

- 문의 사항에 대한 어태치먼트 전문 대응



홈페이지 문의하기

# MULTI-FUNCTIONAL ATTACHMENT

다기능 어태치먼트

▶ 다양한 다기능 어태치먼트로 고객 환경에 맞는 최적의 솔루션 제공

▶ 4스플 지게차 보유 고객 중 다기능 어태치먼트의 사용을 원하는 경우 전기식 유압 디바이더 밸브를 제공하여 다기능 어태치먼트를 구현합니다.

예시

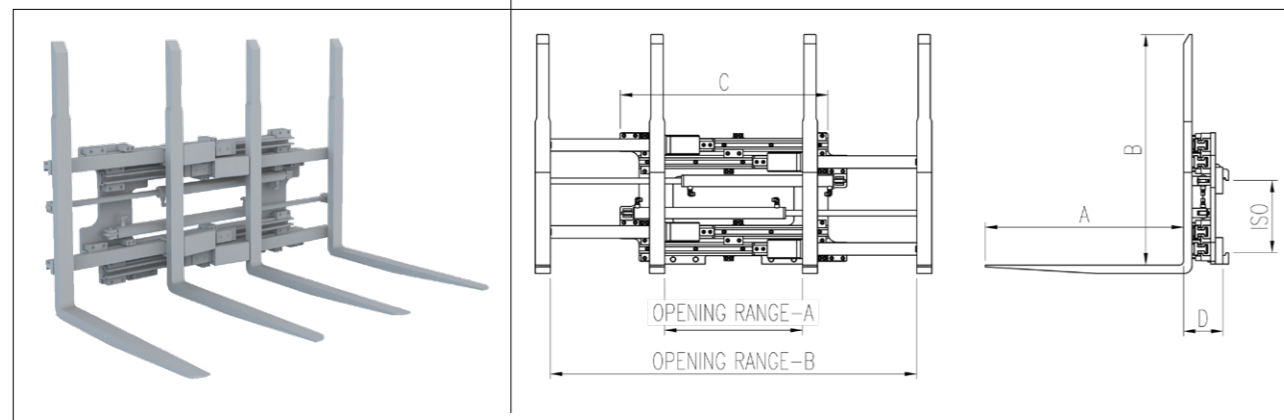
- ROTATING FORK+FORK POSITIONER+SIDE SHIFT
- HINGED BUCKET+ FORK POSITIONER+SIDE SHIFT
- HINGED FORK+FORK POSITIONER+SIDE SHIFT
- PUSH PULL(Slip Sheet 회수형)+SIDE SHIFT



# SINGLE / DOUBLE PALLET HANDLER

## 싱글/더블 팔레트 핸들러

- ▶ 싱글/더블 팔레트 핸들러는 고객 작업 환경에 따라 하나 또는 두 개의 팔레트를 다루는 어태치먼트입니다.
- ▶ 포크를 펼쳐 두개의 팔레트를 동시에 취급함으로써 상하차 시간을 절약할 수 있습니다.
- ▶ 주요 작업 환경: 팔레트를 이용하여 화물을 이송 및 상하차하는 사업장(식음료, 종이가공 업종 등)에 적합합니다.



팔레트 핸들러						
No	품번	Capacity 적재량 Kg	Opening Range 개폐 범위 A(mm)    B(mm)		Fork Length 포크 길이 A(mm)	Fork Height 포크 높이 B(mm)
1	230101-00768	2080/2320	330~680	510~1620	1070	1150
2	230101-00769	2760	330~680	510~1620	1070	1150
3	230101-00770	3210	330~680	510~1620	1070	1150
4	230101-00771	3480	330~680	510~1620	1070	1150

※ Without Fork

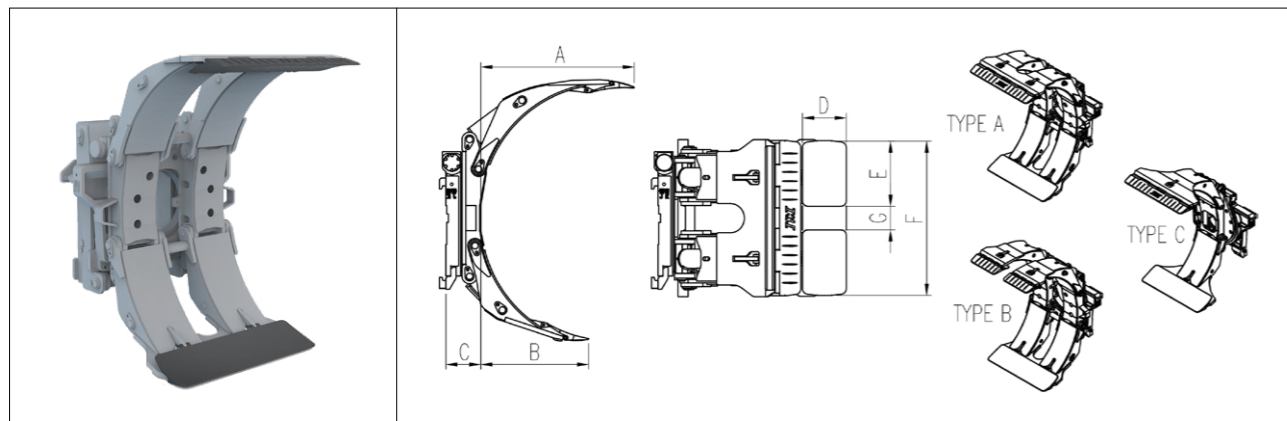


Overall Width 전폭 C(mm)	Lost Load Center 손실거리 D(mm)	Mounting Class ISO(Class)	Weight 무게 kg	Applicable tonnage 적용지게차
1200	226	3 Class	630	3.0/3.3t
1350	231	3 Class	650	3.5t
1350	231	3 Class	650	4.0t
1350	266	4 Class	830	4.5t

# ROTATING ROLL CLAMP (PAPER ROLL CLAMP)

## 로테이팅 롤 클램프 (페이퍼 롤 클램프)

- ▶ 로테이팅 롤 클램프는 원통형 화물을 수직 및 수평으로 회전시켜 운반, 하역하는 어태치먼트입니다.
- ▶ 로테이팅 유압 회로에 체크밸브를 적용하여 의도치 않은 회전을 제한하고, 관절부 부상 적용으로 화물을 그리스 오염으로부터 방지합니다.
- ▶ 주요 작업 환경: 펄프공장, 인쇄소, 제지공장 등 롤형태의 화물 취급에 적합합니다.



로테이팅 롤 클램프					
No	품번	타입	Capacity 적재량 Kg	Rolling Range 개폐 범위 (mm)	Long Arm Length 롱암 길이 A(mm)
1	230101-00814	C	2502	300~1100	682
2	230101-00815	A	1053/1426	350~1300	833
3	230101-00762	A	2981	350~1300	833
4	230101-00898	B	2981	350~1300	833
5	230101-00899	C	2502	350~1300	833
6	230101-00763	A	3347	350~1520	982
7	230101-00900	B	3347	350~1520	982
8	230101-00901	C	1500	350~1520	982
9	230101-00764	A	3060	350~1600	982
10	230101-00902	A	2830	350~1830	1064
11	230101-00903	B	2830	350~1830	1064
12	230101-00904	A	1500/2100	350~2000	1213
13	230101-00905	B	1500/2100	350~2000	1213
14	230101-00906	A	2300/3600	350~2130	1213
15	230101-00907	B	2300/3600	350~2130	1213

※ 롤 무게가 5500kg 이상이면 롤이 미끄러져 빠질 수 있습니다.



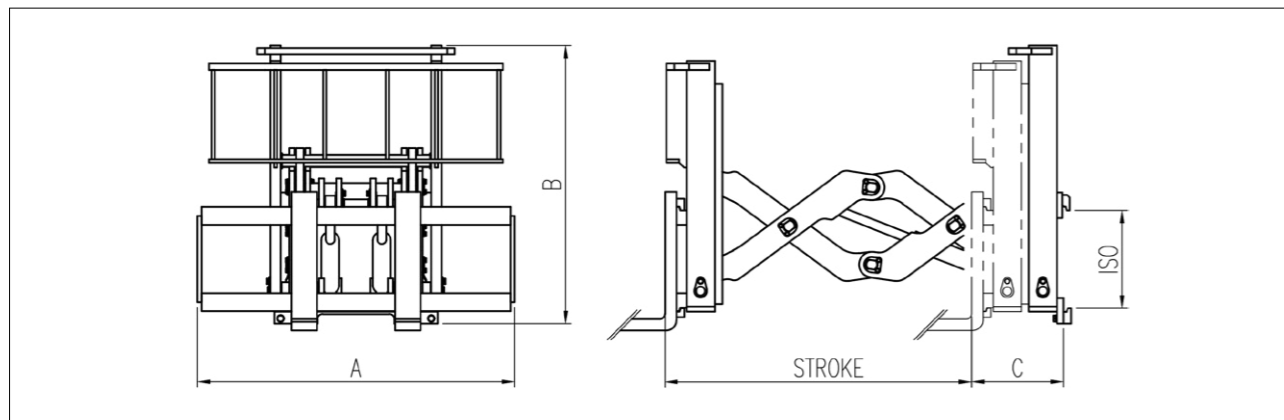
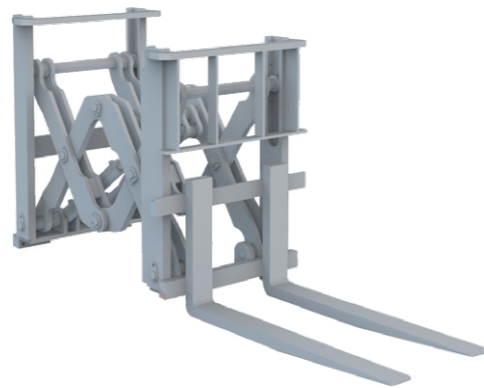
지게차별 작업가능 하중											단위:kg
품번	1.5t	1.8t	2t	2.5t	3t	3.3t	3.5t	4t	4.5t	5t	7t
230101-00814	852	1078	1228	1602	2300	2502	-	-	-	-	-
230101-00815	680	897	1090	1475	1860	2091	2549	2981	-	-	-
230101-00762	680	897	1090	1475	1860	2091	2549	2981	-	-	-
230101-00898	680	897	1090	1475	1860	2091	2549	2981	-	-	-
230101-00899	728	946	1000	1300	1500	1500	1500	1500	-	-	-
230101-00763	554	753	937	1288	1640	1851	2281	2677	2926	3347	3347
230101-00900	554	753	937	1288	1640	1851	2281	2677	2926	3347	3347
230101-00901	602	948	948	1289	1500	1500	-	-	-	-	-
230101-00764	-	-	840	1170	1500	1700	2110	2480	2680	3060	-
230101-00902	-	-	-	-	1734	1750	1770	2110	2460	2830	2830
230101-00903	-	-	-	-	1734	1750	1770	2110	2460	2830	2830
230101-00904	-	-	-	-	-	-	1500	1800	2100	2600	3000
230101-00905	-	-	-	-	-	-	1500	1800	2100	2600	3000
230101-00906	-	-	-	-	-	-	1300	1600	1900	2300	3600
230101-00907	-	-	-	-	-	-	1300	1600	1900	2300	3600

Short Arm Length 숏암 길이 B(mm)	Pad size 패드 크기 DxE(mm)	Arm Height 암 높이 F(mm)	'B' 타입 Pad간 간격 G(mm)	Lost Load Center 손실거리 G(mm)	Weight 무게 Kg
488	-	650	-	200	600
585	-	840	-	190	760
585	-	840	-	190	760
585	240x355	840	130	190	750
585	-	840	-	190	690
667	-	840	-	194	850
667	240x355	840	130	194	840
667	-	840	-	194	780
667	-	840	-	194	1040
820	-	950	-	222	1150
820	240x400	950	150	222	1140
808	-	950	-	222	1400
808	250x400	950	150	222	1390
953	-	950	-	224	1400
953	250x400	950	150	224	1400

# LOAD EXTENDER

## 로드 익스텐더

- ▶ 로드 익스텐더는 캐리지와 포크를 동시에 앞으로 뺀어 더블랙 및 상하차 작업에 유용하게 사용됩니다.
- ▶ 주요 작업 환경: 물류창고, 식품관련 회사, 부품센터에 적합합니다.

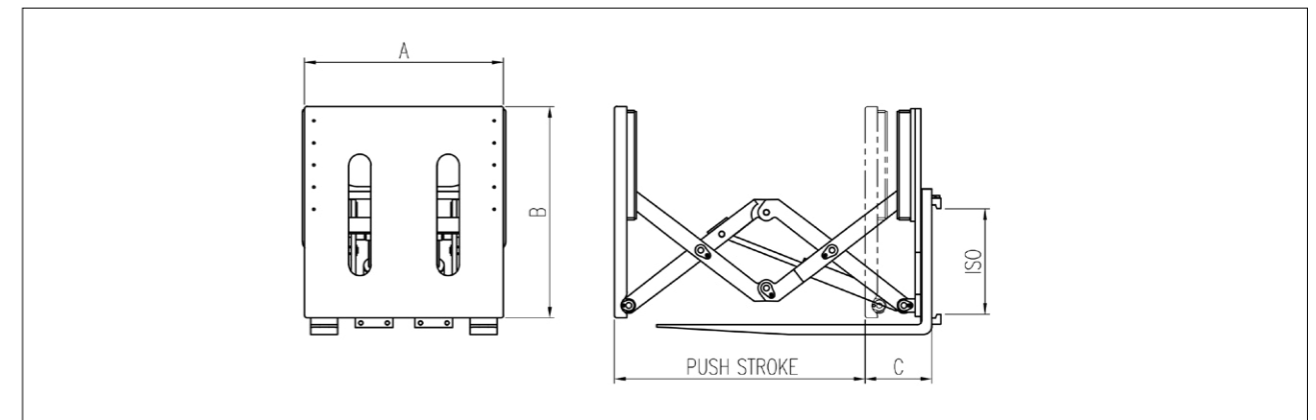
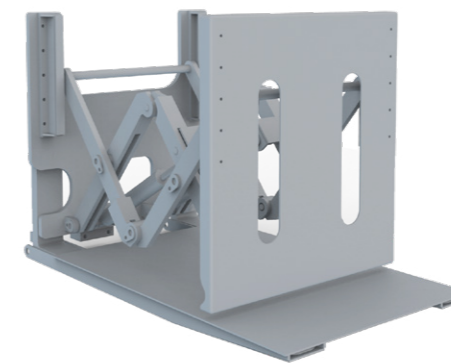


로드 익스텐더									
No	품번	Capacity 적재량(Min/Max) Kg	Stroke 움직이는 양 mm	Overall width 전폭 A(mm)	Overall Height 전고 B(mm)	Lost Load Center 손실거리 C(mm)	Mounting Class ISO(Class)	Weight 무게 Kg	Applicable tonnage 적용지게차
1	230101-00883	326/908	1200	980	1107	360	2 Class	550	1.5t
2	230101-00883	526/1258	1200	980	1107	360	2 Class	550	2.0t
3	230101-00883	720/1635	1200	980	1107	360	2 Class	550	2.5t
4	230101-00884	915/2012	1200	1100	1107	360	3 Class	570	3.0t
5	230101-00884	1015/2212	1200	1100	1107	360	3 Class	570	3.3t
6	230101-00885	1315/2612	1200	1100	1107	360	3 Class	570	3.5t
7	230101-00885	1645/2945	1200	1100	1107	360	3 Class	570	4.0t
8	230101-00886	2035/3445	1200	1100	1107	360	3 Class	570	4.0t

# LOAD PUSH

## 로드 푸시

- ▶ 로드 푸시는 팔레트 위에 적재된 화물을 푸시판으로 밀어 팔레트를 회수하며 적재 할 수 있는 구조의 어태치먼트입니다.
- ▶ 주요 작업 환경: 박스 등으로 패키지 된 화물의 적재 및 상차 작업에 적합합니다.



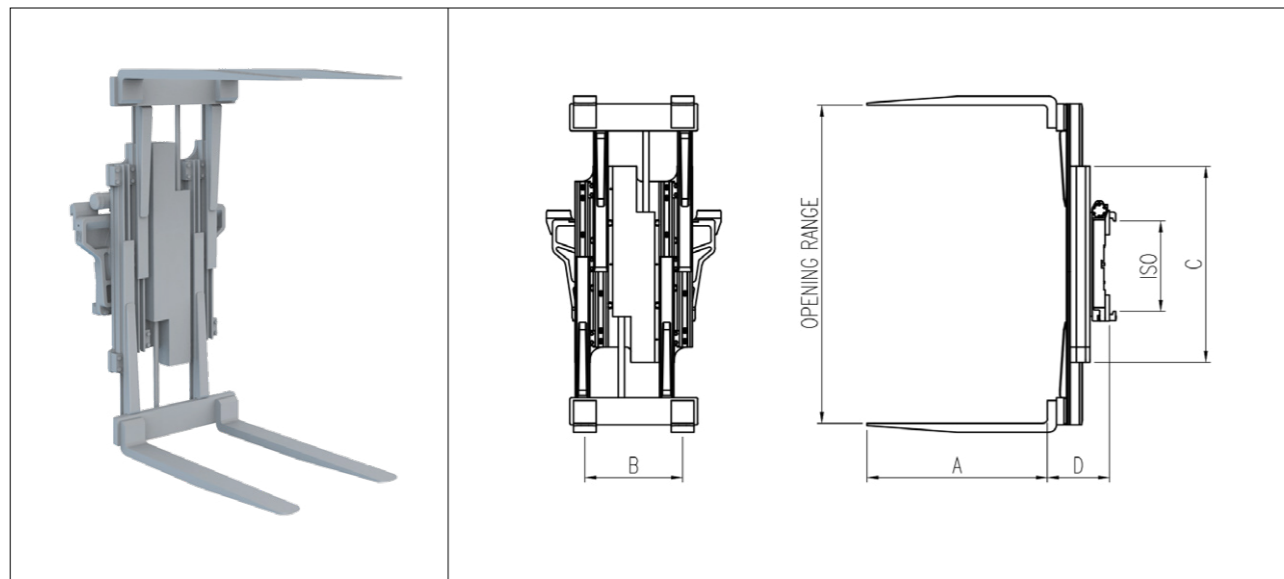
로드 푸시									
No	품번	Capacity 적재량 Kg	Push Stroke 푸시 양 mm	Push Plate Length 푸시판 길이 A(mm)	Push Plate Height 푸시판 높이 B(mm)	Lost Load Center 손실거리 C(mm)	Mounting Class ISO(Class)	Weight 무게 Kg	Applicable tonnage 적용지게차
1	230101-00887	1012/1220	1200	1220	1000	322	2 Class	700	2.0/2.5t
2	230101-00888	1572/1872	1200	1220	1000	322	3 Class	700	3.0/3.3t
3	230101-00889	2372/2850	1200	1220	1000	322	3 Class	700	3.5/4.0t

# PALLET INVERTER (TURN A LOAD)

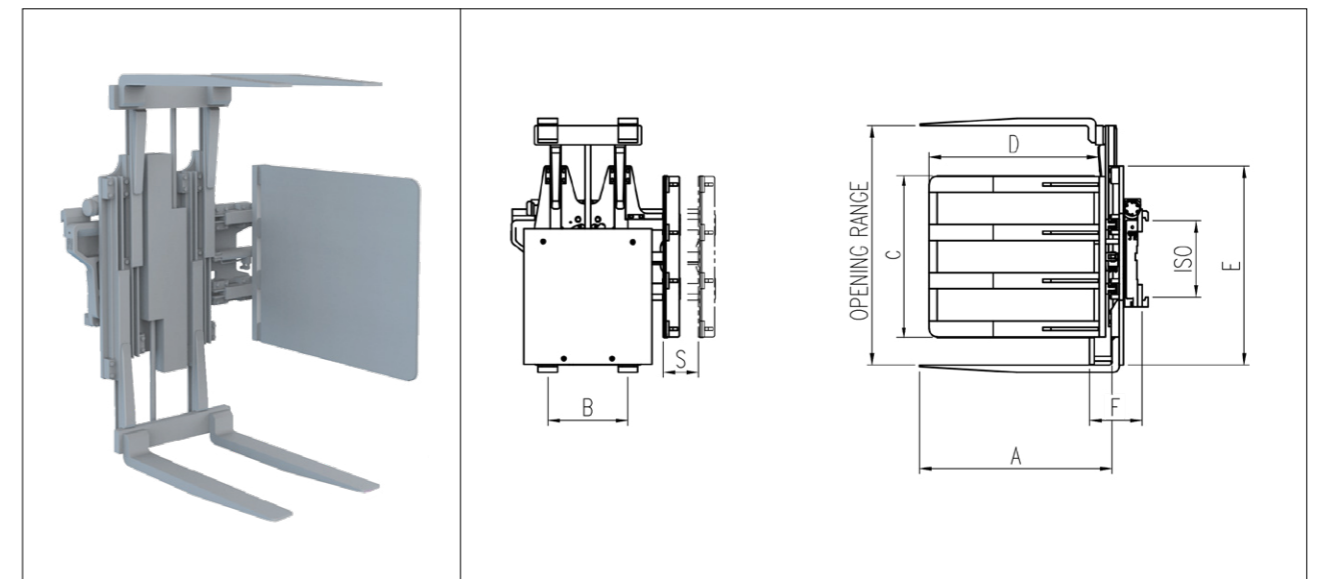
## 팔레트 인버터 (턴 어 로드)

- ▶ 팔레트 인버터는 화물의 상하 회전을 통해 팔레트 교체 작업이 가능한 어태치먼트입니다.
- ▶ 주요 작업 환경: 팔레트 회수 및 교체가 필요한 사업장에 적합합니다.

팔레트 인버터 A 상하 포크 동시 작동식



팔레트 인버터 B 상하 포크 동시 작동+사이드 플레이트 작동



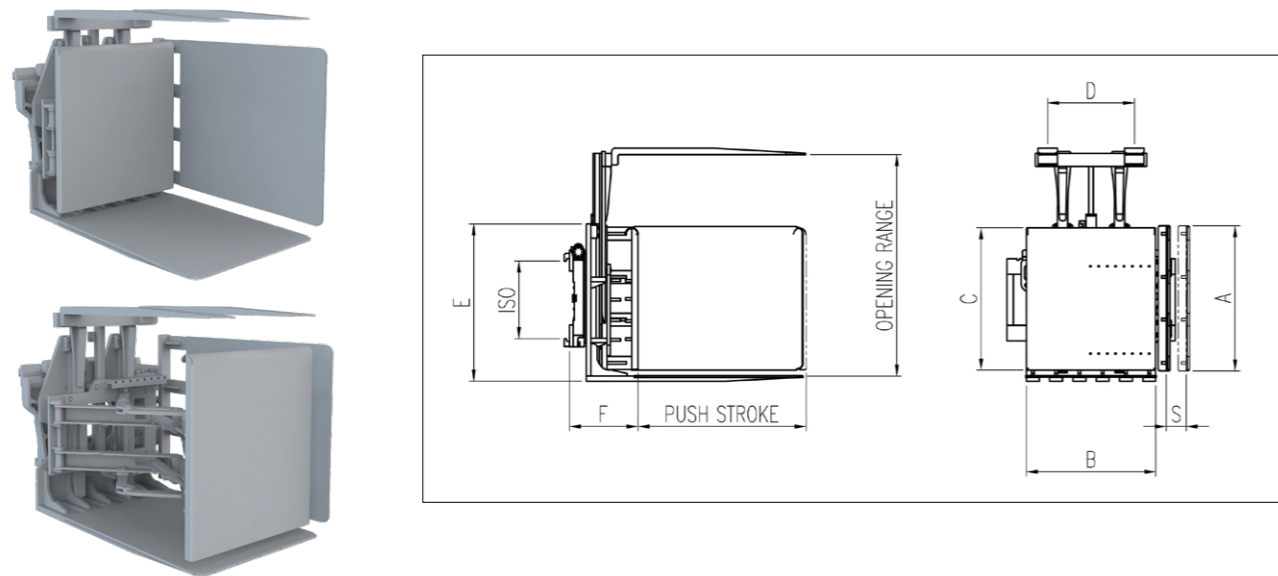
팔레트 인버터							
No	품번	타입	Capacity 적재량 Kg	Opening Range 개폐 범위 (mm)	Stroke 움직이는 양 S(mm)	Fork Length 포크 길이 A(mm)	Fork Spacing 포크 간격 B(mm)
1	230101-00868	팔레트 인버터 A타입	936/1309	850~2300	-	1050	540
2	230101-00869		1720/1920	850~2300	-	1050	540
3	230101-00870		2220/2660	850~2300	-	1050	540
4	230101-00871		2920	850~2300	-	1200	540
5	230101-00864	팔레트 인버터 B타입	610/1194	850~2300	140	1050	540
6	230101-00865		1594/1715	600~2000	140	1050	540
7	230101-00866		1965/2336	600~2000	140	1050	540
8	230101-00867		2535	600~2000	140	1200	540

Side plate Height 측판 높이 C(mm)	Side plate Length 측판 길이 D(mm)	Overall Height 전고 C(mm)	Lost Load Center 손실거리 D(mm)	Mounting Class ISO(Class)	Weight 무게 Kg	Applicable tonnage 적용지게차
-	-	1200	333	2 Class	900	2.0/2.5t
-	-	1200	333	3 Class	900	3.0/3.3t
-	-	1200	333	3 Class	900	3.5/4.0t
-	-	1200	333	4 Class	900	4.5t
950	1100	1150	337	2 Class	1050	2.0/2.5t
950	1100	1150	337	3 Class	1050	3.0/3.3t
950	1100	1150	337	3 Class	1050	3.5/4.0t
950	1100	1150	337	4 Class	1050	4.5t

# INVERTER PUSH CLAMP

## 인버터 푸시 클램프

- ▶ 인버터 푸시 클램프는 화물차나 컨테이너에 팔레트 없이 화물을 푸시판으로 밀어 상차하기 위한 어태치먼트입니다.
- ▶ 주요 작업 환경: 석유화학제품, 비료 제조업, 비료 물류창고에 적합합니다.



인버터 푸시 클램프								
No	품번	Capacity 적재량	Opening Range 개폐 범위	Push Stroke 푸시 양	Side clamp Stroke 측면판 작동 양	Side plate Height 측면판 높이	Push plate Length 푸시판 길이	Push plate Height 푸시판 높이
		Kg	(mm)	(mm)	S(mm)	A(mm)	B(mm)	C(MM)
1	230101-00880	849/1036	920~1470	1300	140	775	1000	865
2	230101-00881	1366/1685	920~1470	1300	140	775	1000	865
3	230101-00882	2003	920~1470	1300	140	775	1000	865

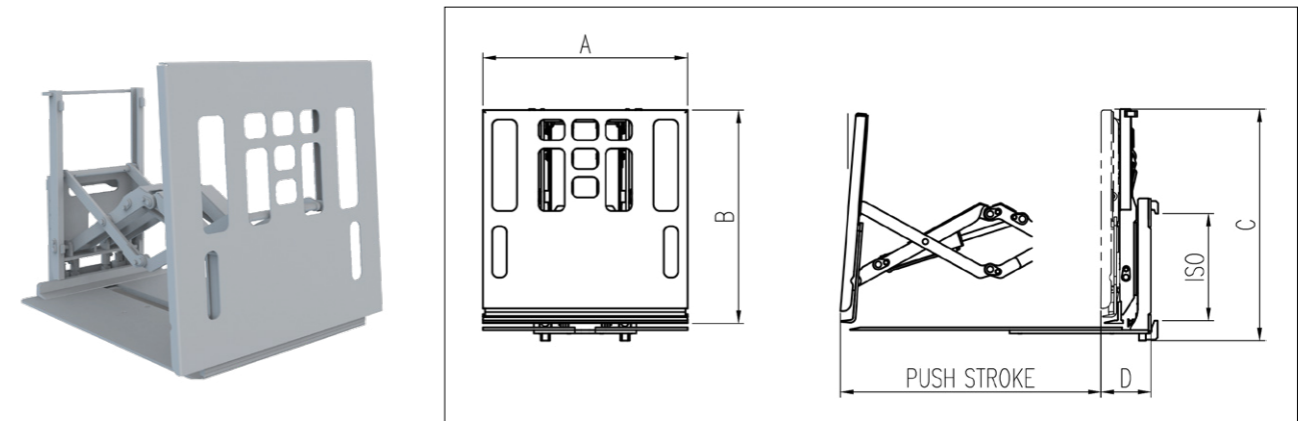
푸시 & 풀						
No	품번	타입	Capacity 적재량	Push Stroke 푸시 양	Push Plate Width 푸시판 폭	Push Plate Height 푸시판 높이
			Kg	(mm)	A(mm)	B(mm)
1	230101-00872	송출형	985/1195	1274	1000	1220
2	230101-00874	송출형	1400/1830	1274	1000	1220
3	230101-00875	송출형	2000/2150	1274	1000	1220
4	230101-00876	회수형	985/1195	1274	1000	1220
5	230101-00877	회수형	1070/1400	1274	1000	1220
6	230101-00878	회수형	1400/1830	1274	1000	1220
7	230101-00879	회수형	2000/2150	1274	1000	1220

※ Without Side Shift

# PUSH & PULL

## 푸시 & 풀

- ▶ 푸시 & 풀은 슬립시트를 사용하여 화물을 운반하는 어태치먼트로 팔레트 대신 슬립시트를 잡아당겨 화물을 넓은 플로에트에 안착시켜 적재장소로 이동한 후 화물을 푸시판으로 밀어 적재합니다.
- ▶ 주요 작업 환경: 팔레트 없이 화물을 컨테이너에 선적 및 하역작업에 사용하므로 수출입 업체에 적합합니다.



Fork Spacing 포크 간격	Overall Height 전고	Lost Load Center 손실 거리	Mounting Class	Weight 무게	Applicable tonnage 적용지게차
D(mm)	E(MM)	F(mm)	ISO(Class)	kg	
575	1025	610	3 Class	1500	3.0/3.3t
575	1025	610	3 Class	1500	3.5/4.0t
575	1025	610	4 Class	1500	4.5t

Overall Height 전고	Lost Load Center 손실거리	Mounting Class	Weight 무게	Applicable tonnage 적용지게차
C(mm)	D(mm)	ISO(Class)	kg	
1129	243	2 Class	540	1.5/1.8t
1129	243	2 Class	540	2.0/2.5t
1129	243	3 Class	560	3.0/3.3t
1129	243	2 Class	540	1.5/1.8t
1129	243	2 Class	540	1.6/2.0t
1129	243	2 Class	540	2.0/2.5t
1129	243	3 Class	560	3.0/3.3t

# EARTHFORCE

## 더 많은 제품과 정보를 만나보세요!

두산밥캣 물류장비  
홈페이지



두산밥캣  
유튜브



두산밥캣  
카카오 채널



## DOOSAN

\*본 제작물은 고객의 이해를 돕기 위해 연출된 것으로 실제 차량과 다를 수 있으며, 지속적인 제품 개선 정책에 따라 차량의 사양이 수정될 수 있습니다.

\*제품 개선 사항 및 제공되는 옵션에 대한 최신 정보는 당사에 문의하시기 바랍니다.

\*본 제작물은 발행일 기준의 정보 제공 목적으로만 사용되므로, 제작물에 포함된 모든 정보의 정확성, 완전성 또는 신뢰성에 대한 어떠한 보장도 하지 않으며, 이로 인해 발생할 수 있는 법적 책임을 부담하지 않습니다.

All Rights Reserved. 두산밥캣코리아의 사전 승인 없이 본 카탈로그의 전체 또는 일부를 어떤 형식과 방법으로도 복제 및 배포하는 것은 금지되어 있습니다.